

高雄市議會

第2屆第4次定期大會

# 高雄市政府 觀光局業務報告

報告人:曾姿雯局長

105年10月



# 高雄觀光施政目標與主軸



# 觀光市場分析

## 六都旅客人次比較

105年1-6月 六都旅客人次	新北市	台北市	桃園市	台中市	台南市	高雄市
國際旅客	1,101,494	5,630,384	1,300,272	1,017,395	250,384	1,574,611
(大陸)	721,024	1,571,569	759,119	545,920	62,577	1,056,056
國內旅客	1,103,969	1,735,480	846,198	2,230,986	1,222,659	2,325,787
總計	2,205,463	7,365,864	2,146,470	3,248,381	1,473,043	3,900,398

### ➤ 105年上半年六都旅客住宿人次

- 國內旅客人次，高雄於六都中排第一
- 國際旅客、大陸旅客人次，高雄於六都中排第二
- 住宿高雄旅客以國內旅客約占6成，國外旅客約占4成

# 觀光市場分析

## 住宿高雄國外客源成長排名

高雄市觀光旅館+ 一般旅館住宿人次	104年1-6月	105年1-6月	同期相較
日本	149,407	180,096	20.54%
韓國	39,366	43,341	10.10%
新加坡	18,263	23,971	31.25%
馬來西亞	17,004	21,996	29.36%
紐澳	5,871	6,473	10.25%

- 105年上半年國外旅客住宿高雄人次成長前三名依序為  
新加坡、馬來西亞、日本

# 開拓觀光客源

# 國內市場推廣



## ➤ 獎勵旅行業推廣高雄市旅遊實施計畫

自105年2月公告截至9月，已有25家旅行社申請，計帶來59團、369輛遊覽車、11,509旅遊人次

## ➤ 國內旅展

參加105年4月於本市舉辦之高雄國際旅展，年底前將參加臺北、臺中、臺南及高雄冬季旅展

# 開拓觀光客源

## 國外旅展暨推介會(一)

### ➤ 大陸、港澳市場

- 3月廣西南寧2016第19屆海峽兩岸旅行業聯誼會
- 6月香港國際旅展
- 7月河北省唐山北方十省旅展
- 與華航北京分公司洽談合作8月份高雄五月天演唱會套裝行程，共計售出200套

### ➤ 東北亞-日韓市場

- 5月大阪高屏觀光推廣會
- 6月韓國首爾Hana tour旅展
- 展期間共計售出1,095套包含高雄遊程產品，銷售金額6.49億韓幣(約1,971萬台幣)
- 9月東京旅展暨高雄觀光推廣活動



# 開拓觀光客源

## 國外旅展暨推介會(二)

### ➤ 新南向政策-東南亞(星馬越泰)市場

- 8月馬來西亞高雄觀光推廣會暨新加坡旅展邀請新加坡旅遊業者及媒體11月至高雄踩線
- 8月泰國台灣觀光推廣會
  - \*與泰國台商總會合作，將高雄套裝遊程產品提供給泰國台商，作為未來台商泰籍勞工獎勵旅遊首選
  - \*8~10月分別接待泰國旅遊業協會、泰國全國觀光協會聯合會、泰國台商總會等組團來高雄踩線
- 9月越南胡志明市國際旅展
  - \*300位越南安麗獎勵旅遊團於10月搭乘郵輪海洋航行者號抵達高雄
  - \*越捷航空預定12月12日開航每周五班高雄-胡志明航線



# 開拓觀光客源

# 推展郵輪觀光



- 公主郵輪預計106年以高雄為母港並增加彎靠高雄的航次
- 爭取停泊費優惠，吸引國際郵輪停泊高雄
- 規劃套裝遊程，吸引郵輪旅客城市觀光
- 旅運大樓興建，提升接待環境
- 爭取上岸免簽及提升翻譯人員水準



# 開拓觀光客源

# 爭取國際航線航班



- 高雄國際機場105年1至9月平均航線由104年同期之41條增至43條(成長4.9%)，平均航班由每週單向330班增至346班(成長4.8%)

# 發展創意行銷

# 文宣、廣告、節目



多語版本摺頁及宣傳短片



廣告刊登(華航機上雜誌)



廣告交換(江之電)



結合節目採訪(民視採訪水上彈跳活動)

# 發展創意行銷

## 「高雄熊」觀光大使



- 105年1至9月高雄熊出席國內外旅展及各類活動超過60餘場
- 與不同領域業者及公益團體合作開發周邊商品，創造產值
- 走訪高雄38區深度介紹好吃好玩的旅遊訊息，並上傳高雄旅遊網及高雄熊粉絲頁廣為宣傳
- 參加2016全台吉祥物PK戰榮獲第1名

# 建置有利旅遊環境

# 智慧旅遊



高屏澎  
好玩卡

結合好玩卡電子平台及一卡通功能，整合高、屏、澎景點並串聯「食、宿、遊、購、行」在地產業。截至105年9月發卡量已逾4萬8,910張

Dig  
Taiwan  
App

高雄  
智慧旅遊

即時訊息  
推播

由日本昭文社及台灣大興出版社共同製作，本局並與兩公司合作提供豐富旅遊資訊及遊程供電子化使用

結合專屬APP，遊客入境高雄時，所在地點可即時推播相關旅遊資訊，提供優質旅遊服務。

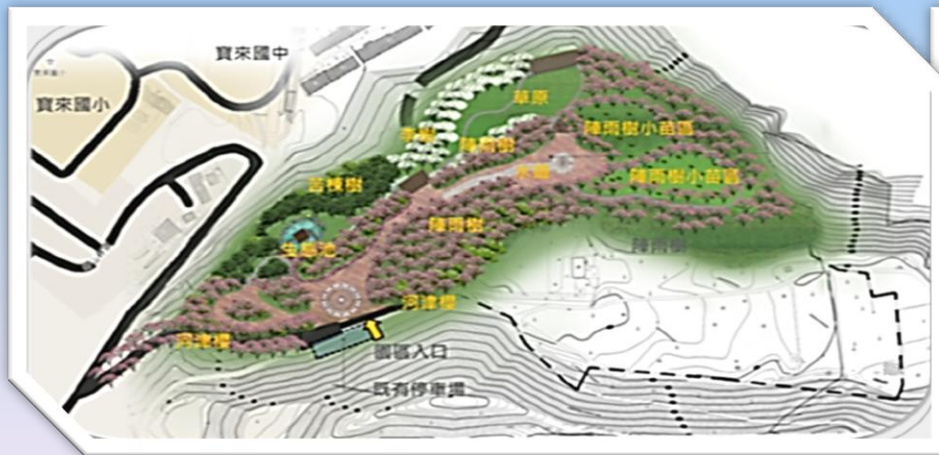


# 建置有利旅遊環境

# 景點加值(一)



建設崗山之眼園區



打造寶來賞花溫泉公園



營造月世界特殊地景

# 建置有利旅遊環境

## 景點加值(二)



旗津觀光場域活化



蓮潭觀光場域活化



貢多拉豐富愛河遊程



金獅湖蝴蝶園改造

# 建置有利旅遊環境

## 友善接待與便捷資訊(一)

旅遊服務中心



類I-Center



高雄旅遊網



# 建置有利旅遊環境

## 友善接待與便捷資訊(二)

### ➤ 配合新南向政策，打造穆斯林旅客友善旅遊環境

#### ● 輔導業者取得穆斯林(友善)餐旅及餐廳認證

- \*除清真寺外，目前通過認證有國賓大飯店、翰品酒店及君鴻國際酒店等3家旅館
- \*辦理認證輔導說明會，計超過200人參加，將積極協助有意願業者申請認證事宜

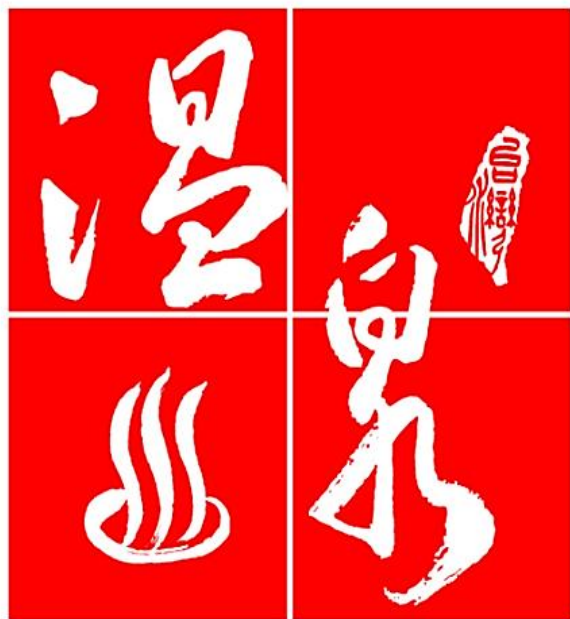
#### ● 規劃於各旅遊景點及交通節點建置穆斯林友善環境 (祈禱室與化妝室淨下設施)



#### ● 東南亞稀少語系導覽人員培訓

與高雄市導遊協會合辦，目前已培訓越南、印尼、泰國、柬埔寨等東南亞新住民計36人



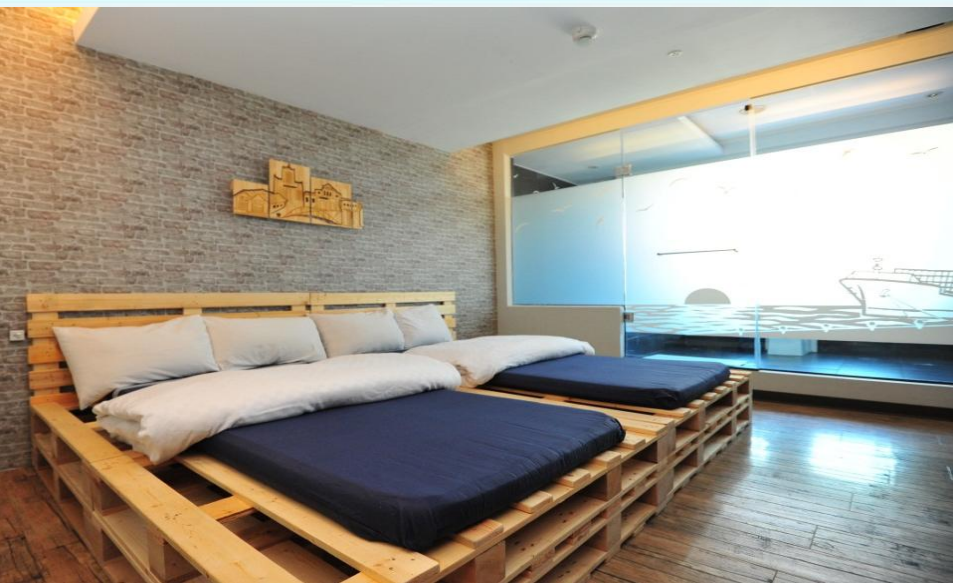


*Certified Hot Spring*

- **溫泉合法化、溫泉區劃定及管理計畫**
  - 輔導14家進入聯合審查會審查程序，其中13家已獲同意開發
  - 「高雄市寶來、不老及茂林等地區溫泉區劃定及溫泉區管理計畫」經交通部105年8月24日核定，市府已於105年9月8日公告施行
- **六龜區溫泉資源探勘**
  - 辦理寶來溫泉區地球物理探測及開鑿溫泉井，105年8月於寶來國中後方基地開鑿900米深溫泉井，預定105年12月完成

# 建置有利旅遊環境

## 產業提升(二)



### ➤ 輔導旅館及民宿品質提升計畫

- 辦理創意房型比賽，輔導旅宿業營造發展具在地與文創特色之旅宿

### ➤ 旅宿業稽查

- 105年1至9月針對合法及非法旅宿業者共稽查218家次，計裁罰75家次

# 特色遊程及活動

## 節慶觀光活動(一)



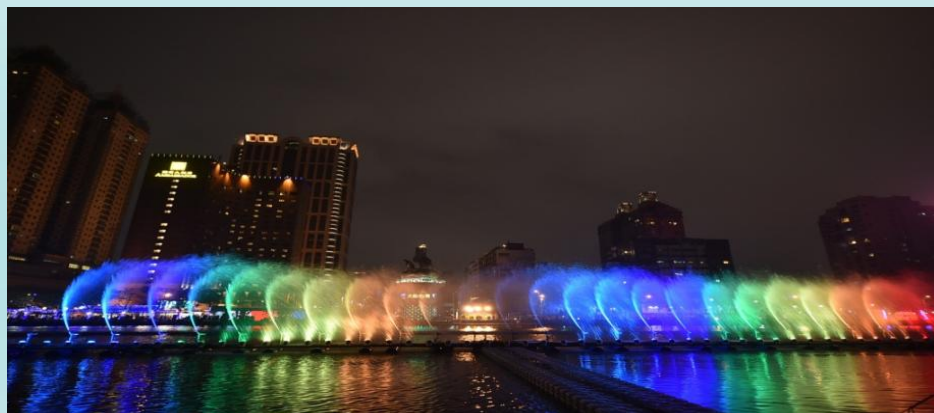
2016  
KAOHSIUNG  
LANTERN  
FESTIVAL  
2.10 三 ~ 2.22 日  
愛河兩岸 高雄橋—七賢橋

2016  
高雄  
藝術節  
燈會

愛  
幸  
福

指導單位：交通部觀光局 主辦單位：高雄市政府 承辦單位：高雄市政府觀光局  
協辦單位：佛光山寺、佛光山佛陀紀念館、高雄市政府交通處、警察局、消防局、教育局、工務局、環保局、秘書處、海洋局、經發局、衛生局、文化局、新聞局、民政局、高雄市音樂館、高雄市電影館、高雄市輪船公司、高雄捷運股份有限公司、臺灣電力股份有限公司

<http://www.2016khl.com>



高雄燈會藝術節共吸引約724萬7千人次，創造近28.6億元產值

# 特色遊程及活動

## 節慶觀光活動(二)



內門宋江陣吸引約19.2萬人次造訪，帶動約1.9億元觀光產值

# 特色遊程及活動

## 季節觀光活動(一)



旗津黑沙玩藝節吸引約122萬人次參觀人潮

# 特色遊程及活動

## 季節觀光活動(二)



### 夏季輕旅行-水域遊憩活動

在愛河、金獅湖及蓮池潭熱烈展開，共15場次計1,154人次參加

# 特色遊程及活動

# 季節觀光活動(三)



夏季輕旅行-冰品活動 集結本市13國32家異國冰品創意行銷，店家增加來客數逾7,200人次，帶動高雄夏季清涼旅遊

# 特色遊程及活動

## 季節觀光活動(四)



### 奇幻月世界

打造 5 公尺月見女神巨型花燈，  
以炫彩、變幻光影輝映月世界獨特地景地貌



# 特色遊程及活動

## 季節觀光活動(五)



### 暑期夏令營

規劃「自力造舟遊愛河」等多項主題式活動，約有2,000人次參與

# 特色遊程及活動

## 主題式旅遊(自行車)



### 乘風而騎-單車旅遊

規劃6條路線10梯次結合手作體驗活動，民眾報名踴躍已逾325人次，各梯次幾已額滿

# 特色遊程及活動

## 主題式旅遊(銀髮族)



林園濕地生態之旅



寶來泡湯之旅

### 銀髮族套裝旅遊

規劃3條銀髮族主題遊程，目前出團已逾200人次

# 特色遊程及活動

## 主題式旅遊(社區深度之旅)



林園文賢社區參訪



林園洋蔥手工紙DIY

**「2016來觀光吧！魅力高雄活動」**

串連林園、大寮特色景點，結合在地社區進行深度體驗旅遊，  
預訂於11月受理報名

# 特色遊程及活動

## 主題式旅遊(農村體驗)



國外旅展行銷一日農夫體驗遊程



農村體驗香港踩線團

### 農村體驗遊程

結合農業局於香港、新加坡、日本等旅展推出「一日農夫」體驗遊程，除香港旅行業者組團踩線外，陸續有自由行旅客參加體驗遊程

# 特色遊程及活動

## 主題式旅遊(運動觀光)



### ● 暖冬高爾夫

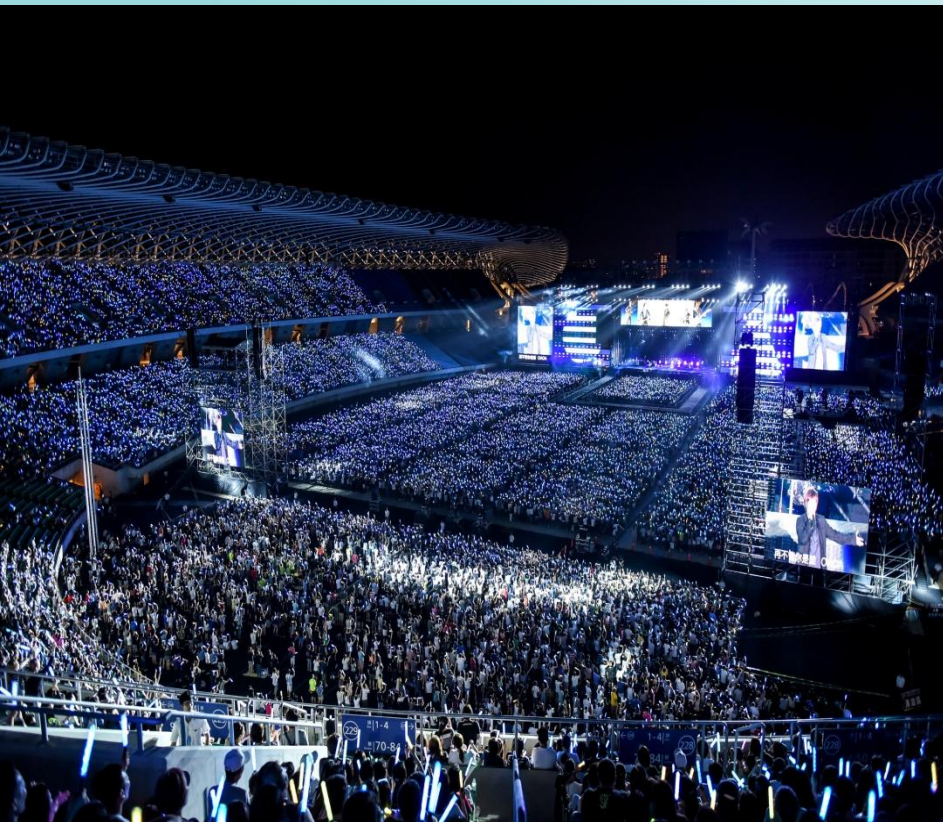
針對東北亞市場輔導業者推廣「暖冬高雄 - 暢打高球之旅」，104年11月至105年2月帶來約4,000人次旅客

### ● 纜繩滑水

蓮潭纜繩滑水主題樂園 至105年9月吸引4,600人次體驗，並舉辦「大專聯賽」、「蓮潭盃國際公開賽」等纜繩滑水賽事帶動風潮

# 特色遊程及活動

## 主題式旅遊(追星之旅)



共同舉辦「五月天JUST ROCK IT 2016就是演唱會」  
吸引約10萬人次，估計本市住宿率達9成，帶來近2億元觀光產值

# 壽山動物園

## 場域活化提升效益



- 改善動物友善居住環境、公廁、黑熊區及侏儒河馬區防護設施、汙水下水道及汙水處理站設施等整建工程
- 105年截至9月入園參觀人數達50萬5,631人次
- 105年暑期夜間入園達2萬4,227人次，較去年同期大幅成長約78.3%



# 壽山動物園

## 動物認養異業合作



- 截至105年9月共有14家企業及982位民眾參與動物認養，認養金額計約183萬元
- 與義大犀牛職棒、大遠百、光陽機車等企業異業結盟，共同推廣動物認養及合作行銷

# 壽山動物園

## 國際交流



- 與泰國國家動物園、四川成都動物園、日本神戶動植物專門學校等進行交流，並邀請泰國國家動物園管理局 2 位專業獸醫前來講習及實地操作
- 國內外專家學者座談提供園區未來發展方向建議
- 與臺北市立動物園簽署保育合作協議，借殖 2 隻侏儒河馬及 3 隻北非鬍羊，並在北高二位市長見證下，侏儒河馬館揭幕正式啟用

# 未來工作重點

一  
• 建立產官學合作架構

二  
• 結合南部縣市區域，整合觀光資源，豐富南部旅遊遊程

三  
• 努力拓展國際行銷通路，打開城市在國際上知名度

四  
• 爭取航線航班分流至高雄，扮演南部觀光重要門戶，使小港機場產能得以充分利用

五  
• 配合新南向政策，提出各項配套措施，發展高雄為新南向政策之基地

六  
• 努力建置友善旅遊環境，推動公私部門跨域合作，開拓高雄多元觀光

簡報結束  
敬請指教

