



高雄市議會第3屆第2次定期大會

高雄市政府主計處業務報告

報告人：處長 張素惠

報告日期：108年10月2日





報告大綱

- 前言
- 重要業務辦理情形
- 未來施政重點
- 結語





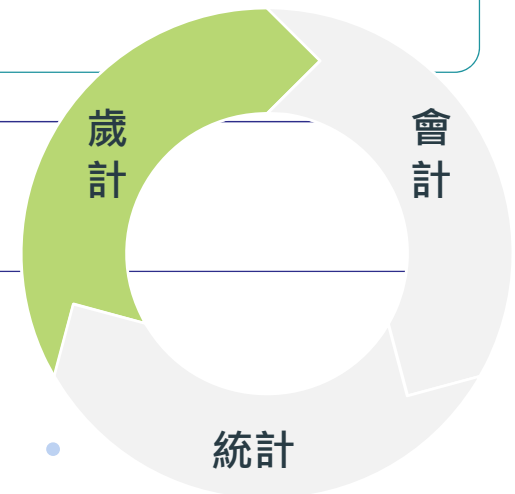
重要業務辦理情形

• 歲計業務

• 會計業務

• 公務統計

• 經濟統計





審編109年度總預算案

零基預算精神
+ 減法原則

中程計畫
預算制度

跨年度分配 +
財政負擔能力

妥適配置
有限資源



審編109年度總預算案-量入為出

歲入規模

可用財源與108年度相當

歲出規模

核定109~112年度中程歲出概算上限數額

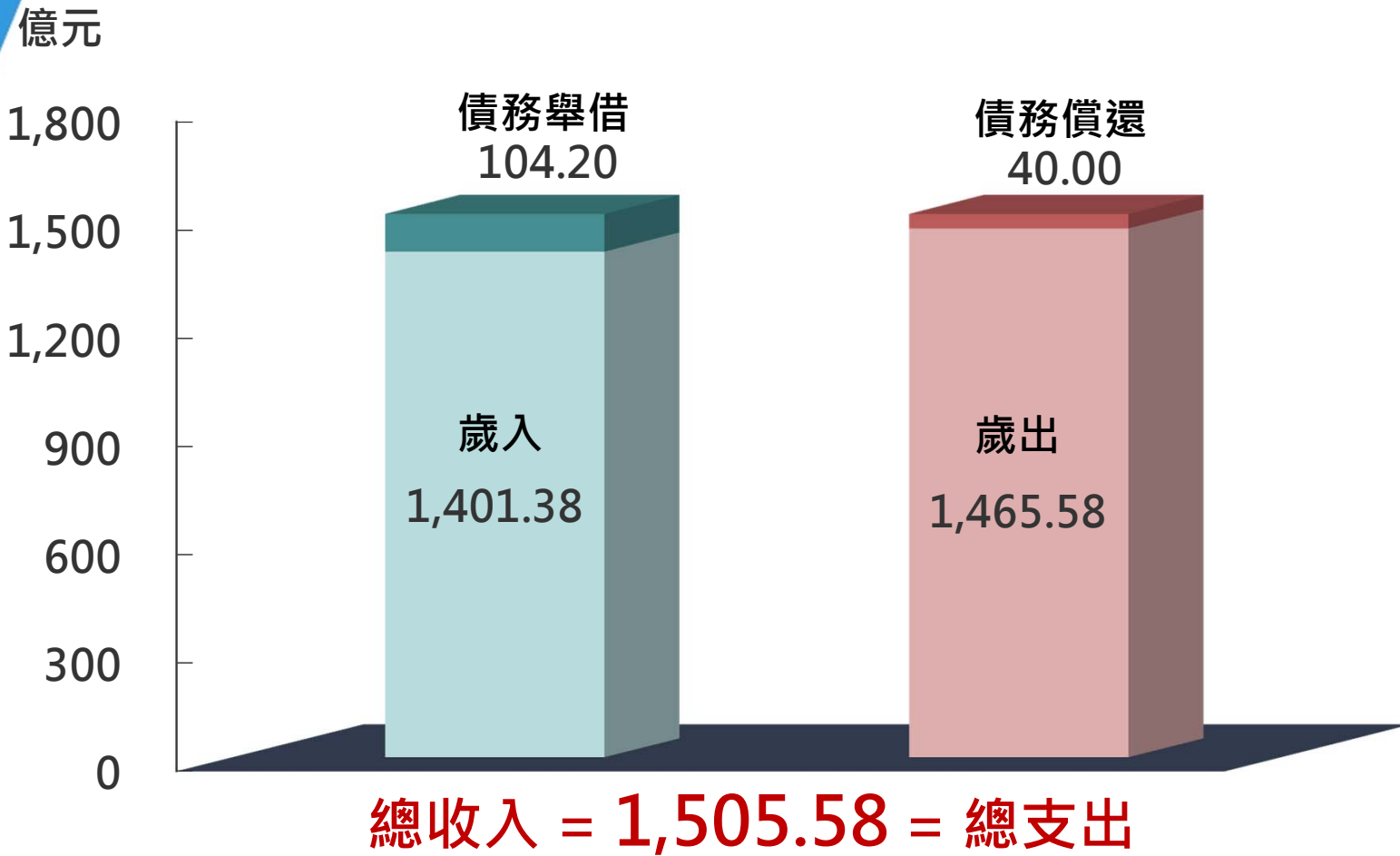
因應措施

- ◆維持施政推展兼顧財政穩健為原則
- ◆各機關以108年度法定預算為依據
- ◆持續員額精簡控管
- ◆非重大衝擊影響不得請增



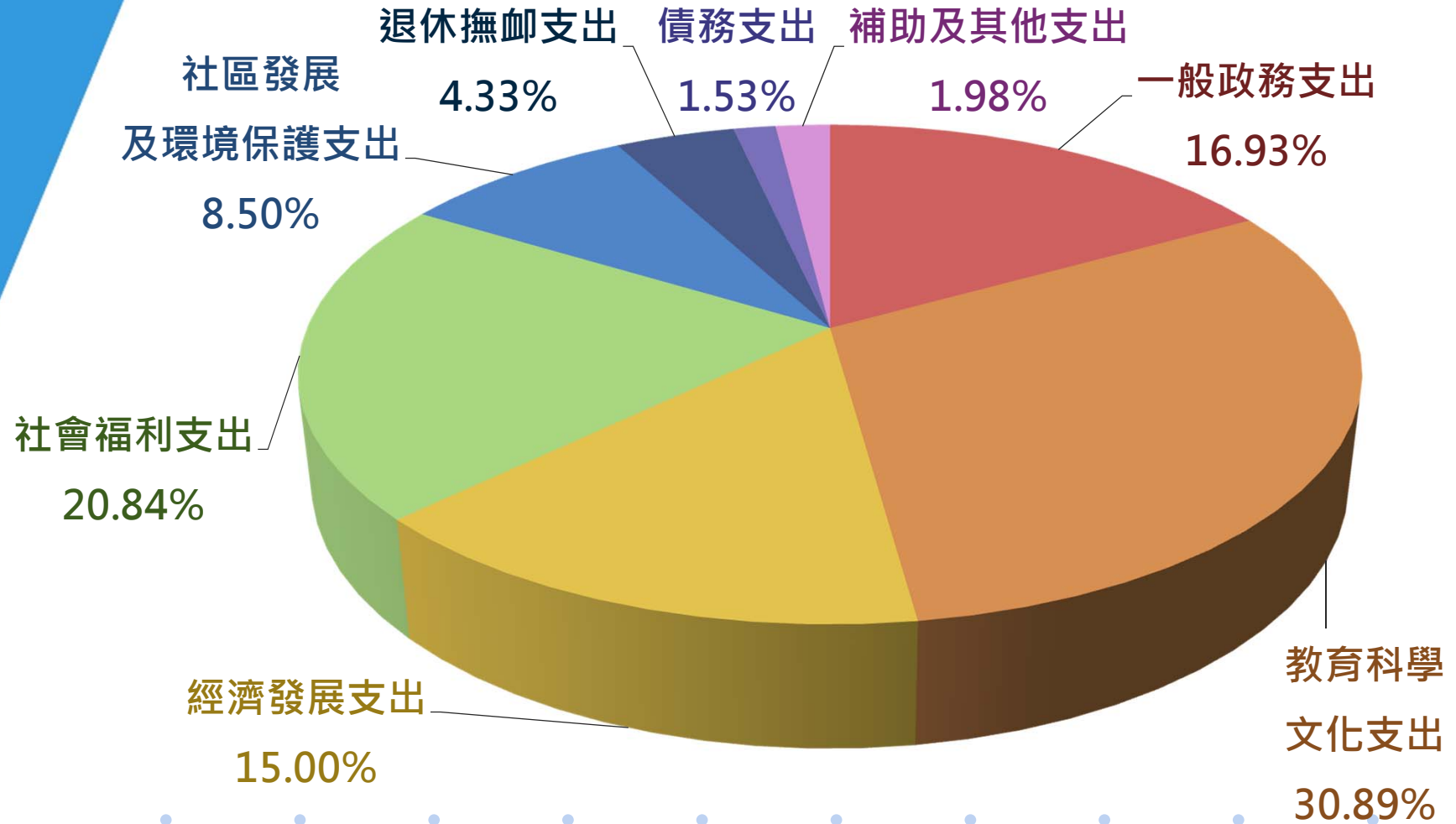


109年度總預算案編列概況





109年度歲出政事別結構圖





籌編109年度附屬單位預算案

依據行政院訂頒法令、年度施政綱要等，審慎擬定業務計畫，據以編列概算及核定。



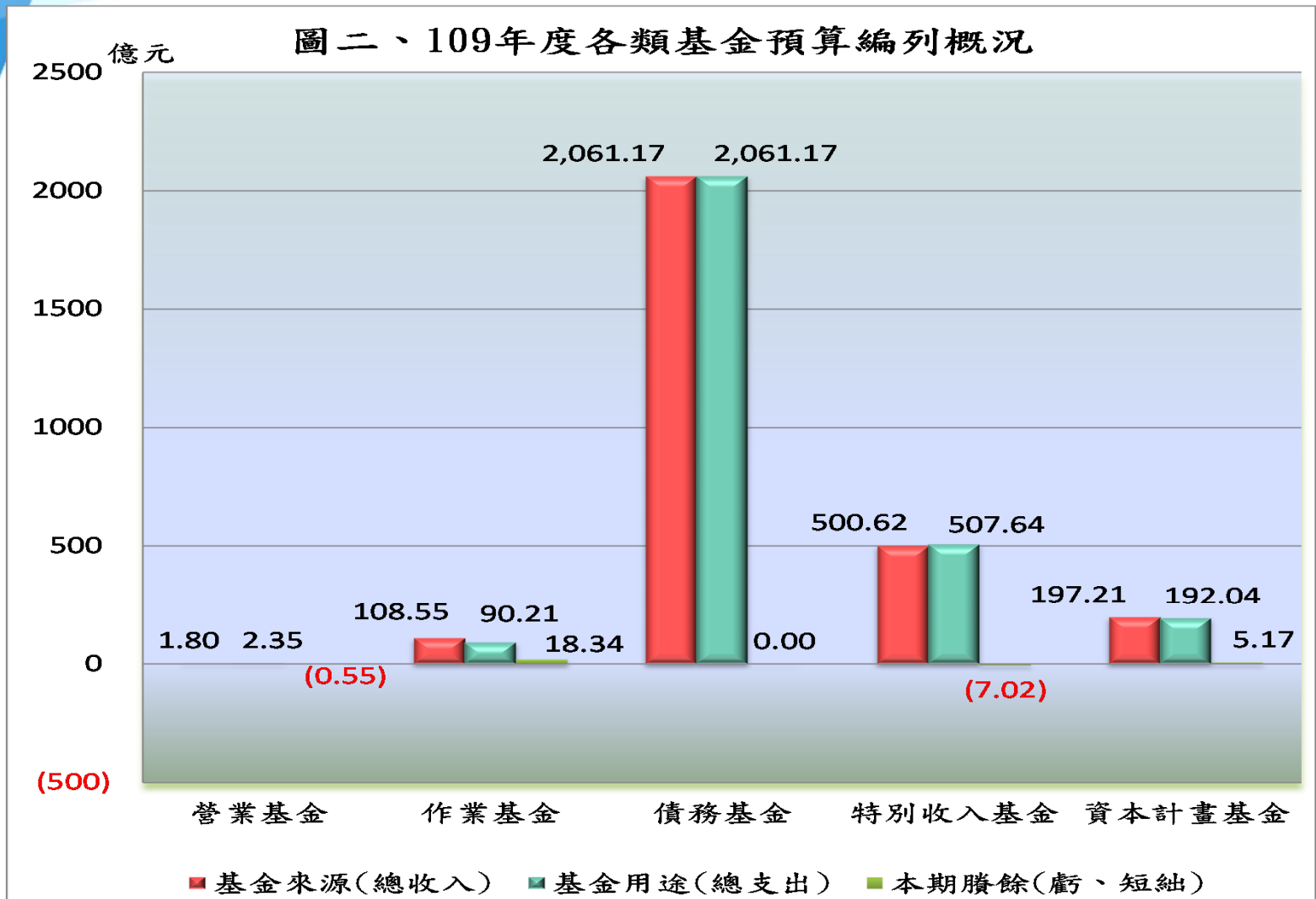


109年度附屬單位預算案編列概況

基金型態	預算編列數			單位:億元
	收入	支出	餘絀數	
營業基金	1.80	2.35	-0.55	
非營業基金	2,867.55	2,851.06	16.49	
合計	2,869.35	2,853.41	15.94	



109年度各類基金預算案編列概況





督辦中央對本府計畫與預算考核作業



規定

中央對直轄市與縣(市)政府計畫及預算考核要點



作為

於7月初報送第2季考核報表，並督促各機關積極辦理自評



預期

社會福利、教育、基本設施等3面向，成績皆達90分以上



修訂補助規範，增加山地原住民區自治財源

撥還99年度鄉庫節餘

編列109年度預算撥還

函報主計總處備查

108年2月函知各原民區公所及本府相關主管機關，並函報行政院主計總處備查

修訂補助規範

修正「高雄市政府補助山地原住民區作業要點」第2點

加計成長率

109年度起加計本市上一年度獲配中央總財源排除特殊因素後之實質成長率



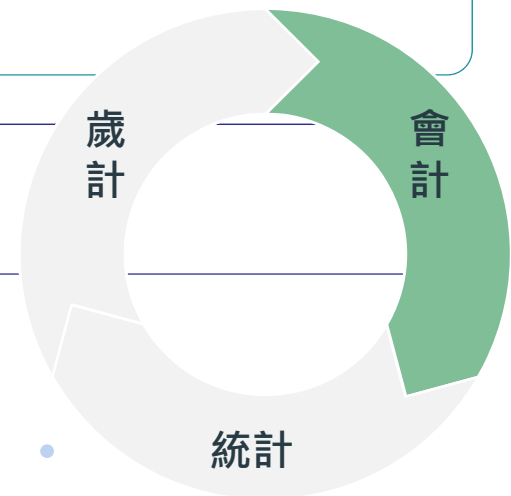
重要業務辦理情形

• 歲計業務

• 會計業務

• 公務統計

• 經濟統計





107年度總決算審定情形

單位：億元

項 目	預算數 (1)	審定決算數			比較 增(減) (2)-(1)
		收支實現數	應收(付)數 及保留數	合 計 (2)	
一、收入合計	1,328.65	1,184.85	94.11	1,278.96	-49.69
(一)歲入	1,222.62	1,184.85	25.81	1,210.66	-11.96
(二)債務之舉借	106.03	0.00	68.30	68.30	-37.73
二、支出合計	1,328.65	1,246.26	32.70	1,278.96	-49.69
(一)歲出	1,291.65	1,209.26	32.70	1,241.96	-49.69
(二)債務之償還	37.00	37.00	0.00	37.00	0.00
三、歲入歲出餘絀	-69.03	-24.41	-6.89	-31.30	37.73
四、收支餘絀	0.00	-61.41	61.41	0.00	0.00



輔導各機關學校會計業務

加強抽核各項會計報告，並督促缺失查明更正。

辦理「政府採購監辦實務講習」，增進會計人員專業知能及熟悉相關實務作業。





督促各機關資本支出預算執行

執行

- 定期將資本支出預算執行情形提報市政會議加強督促。
- 108年度資本支出預估至年底執行率為93.27%。

考核

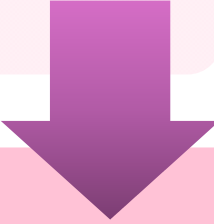
- 107年度資本支出執行率為90%。
- 已於108年5月完成各機關資本支出預算執行考核。





強化內部控制風險管理及監督機制

協助各機關依本府頒訂規範落實辦理
風險滾推定期檢修內部控制制度。



持續維護本處網頁「政府內部
控制專區」相關內容，便於各
機關參用。



108年度總預算半年結算情形

單位：億元

項 目	預算數 (1)	分配數 (2)	執行數	
			金額 (3)	% (3)/(2)
歲入	1,269.44	597.11	620.26	103.88
歲出	1,334.90	793.36	709.50	89.43
歲入歲出短絀	-65.46	-196.25	-89.24	-
公債及賒借收入	102.46	36.80	36.80	100.00
債務還本	37.00	36.90	36.90	100.00
收支餘絀	0.00	-196.35	-89.34	-



108年度營業基金半年結算情形

單位：億元

項目	預算數 (1)	分配數 (2)	執行數	
			金額 (3)	% (3)/(2)
總收入	1.96	0.99	1.28	129.30
總支出	2.47	1.29	1.15	89.15
本期損益	-0.51	-0.30	0.13	-



108年度非營業基金半年結算情形

單位：億元

項目	預算數 (1)	分配數 (2)	執行數	
			金額 (3)	% (3)/(2)
來源(收入)	2,996.44	1,672.67	1,635.84	97.80
用途(支出)	2,979.96	1,665.47	1,476.52	88.65
本期賸餘(短絀-)	16.48	7.20	159.32	-



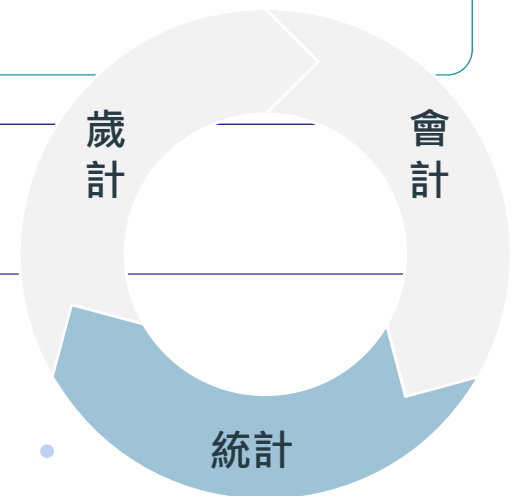
重要業務辦理情形

• 歲計業務

• 會計業務

• 公務統計

• 經濟統計





定期彙編市政統計書刊

按月彙編

統計快報

(223項指標)

統計月報

(17類69表)



5月完成

107年高雄市 統計年報

(15類225表)

高雄市統計年報

KAOHSIUNG CITY STATISTICAL YEARBOOK 2018
中華民國 107 年

高雄市政府主計處
Department of Budget, Accounting and Statistics
Kaohsiung City Government Republic of China
中華民國 108 年 5 月出版

8月完成

2019高雄市 性別圖像

(8類，精進、多元、
深化分析修版)



統計資訊服務網

各機關統計資料預告
發布

各機關統計網頁專區

市政統計資料庫查詢
系統

市政統計主題專區

中央部會統計資料
查詢系統(縣市別)

公務統計報表資料查
詢專區

統計書刊查詢(主計
處出版)



推動職務上應用統計分析

108年1月至8月31日，撰提30篇專題分析及通報

高雄市婚姻型態變遷分析

高雄市友善環境公廁資源分析...等

精進統計指標管理應用

- 賡續彙編**宜居環保城市**(35項)
永續發展指標(79項)
- **綜整市政重要統計參考指標**，另按月函送各機關運用



辦理統計業務教育訓練及稽核複查作業



本處開辦各項專業統計課程，108年2月「市政統計分析實務寫作與應用推動」、5月「統計資料庫軟體EXCEL VBA語言基礎與應用」及8月「城市健檢平台研習班」等教育訓練。



於108年6月下旬起至9月上旬前完成辦理各機關及區公所公務統計稽核複查實地或書面考核作業。



修訂「高雄市統計工作手冊」

因應各項 法規修正

- 統計法修訂
- 統計法施行細則修訂

公務統計 制度革新

- 應辦公務統計作業革新
- 二級類報表管理措施革新

統計實務 作業變更

- 資訊作業系統更換
- 填報表單格式項目調修

列入交代

高雄市 統計工作手冊

高雄市政府主計處 編印
中華民國 108 年 9 月



精進社會經濟資料庫決策應用系統



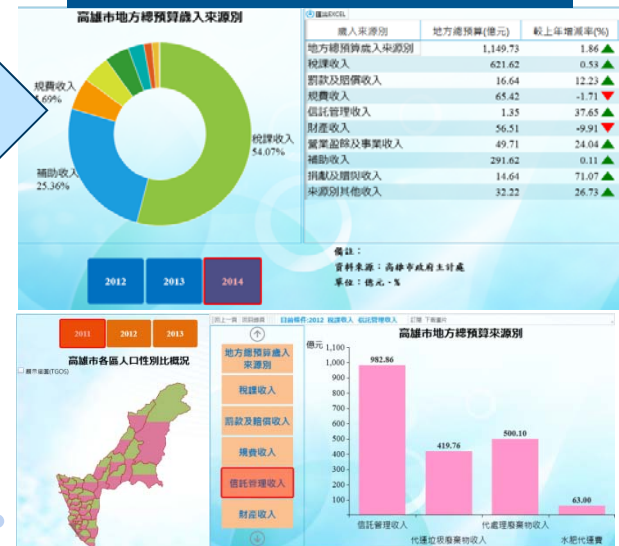
整合各類決策資料表約
1,050
表



高雄市統計資訊服務網 Statistical Information Network of Kaohsiung City



主管決策查詢系統





創建市政統計視覺化查詢網

高雄市重要經濟指標

- 失業率(%)
- 人口年成長率(‰)
- 營利事業銷售額年增率(%)
- 平均每人稅賦成長率(%)
- 消費者物價指數年增率(%)
- 平均每戶可支配所得年增率(%)
- 平均每戶消費支出年增率(%)
- 勞工退休金平均提繳工資年增率(%)

名詞解釋 ↓

回到結尾 ↑



統計視覺化查詢專區



高雄市市政統計視覺化查詢網



治安消防



福利醫療



地方發展



環境品質



教育文化



家庭收支



物價指數



生活品質





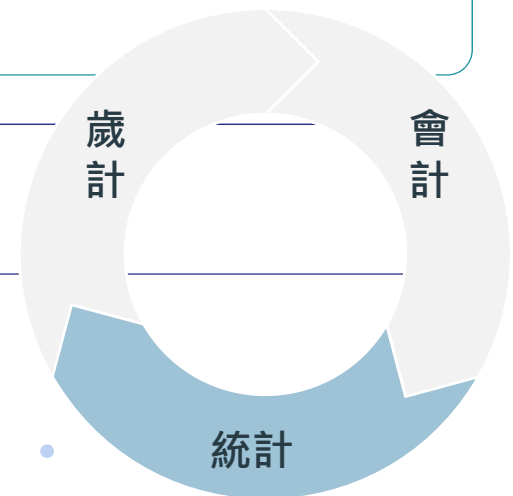
重要業務辦理情形

• 歲計業務

• 會計業務

• 公務統計

• 經濟統計





辦理物價調查

按旬調查

消費者物價調查
(7類 · 3,701項次)

營造工程物價調查
(12類 · 899項次)

蒐集資料

零售市場成交價

建材批發商成交價

按月編算

消費者物價指數

營造工程物價指數

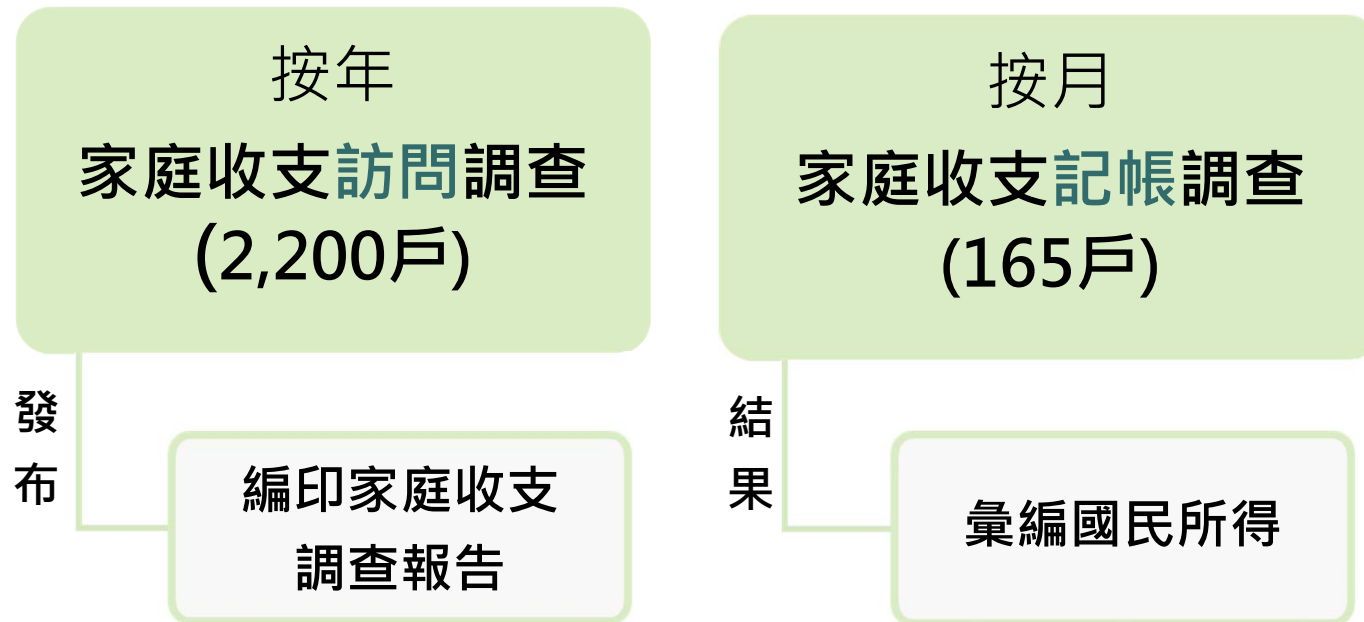
每月5日發布

新聞稿

物價統計月報



辦理家庭收支調查





配合中央機關辦理各項統計調查

按月

- 各業別受僱員工薪資調查
- 人力資源調查

本市108年上半年失業率
3.7%，較107年下半年3.8%
，減少0.1個百分點。

半年

- 汽車貨運調查

按年及不定期

- 事業人力僱用狀況調查、人力運用調查
- 營造業經濟概況調查、服務業營運及投資概況調查
- 109年農林漁牧業普查第1次試驗調查



未來施政重點

一、廣續控管縮短財政赤字，健全財政永續

二、落實特種基金預算管理，提升基金營運效能





未來施政重點

三、發揮內部稽核功能，加強會計業務查訪，提升執行績效

四、研議建置重要市政統計指標體系，發揮支援決策功能





未來施政重點

五、強化社會經濟資料庫支援決策應用效益
，促進市政統計資料跨域整合

六、精進統計調查，提供精確施政決策參考





報告完畢 敬請指教

敬祝 各位議員女士、先生

健康快樂 萬事如意

大會圓滿成功

