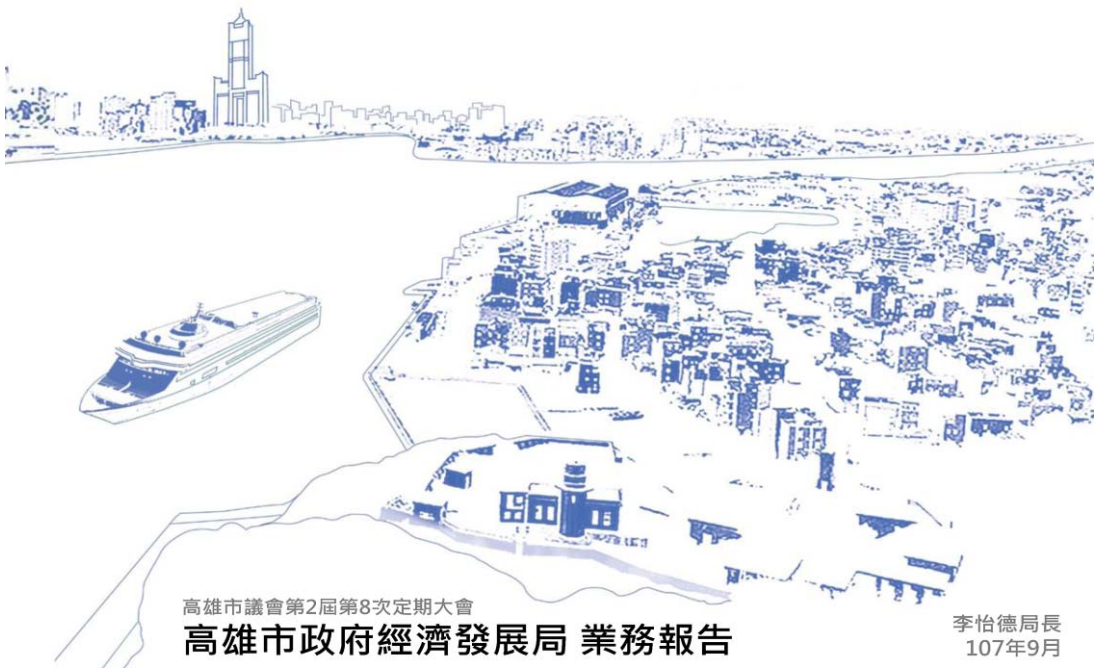


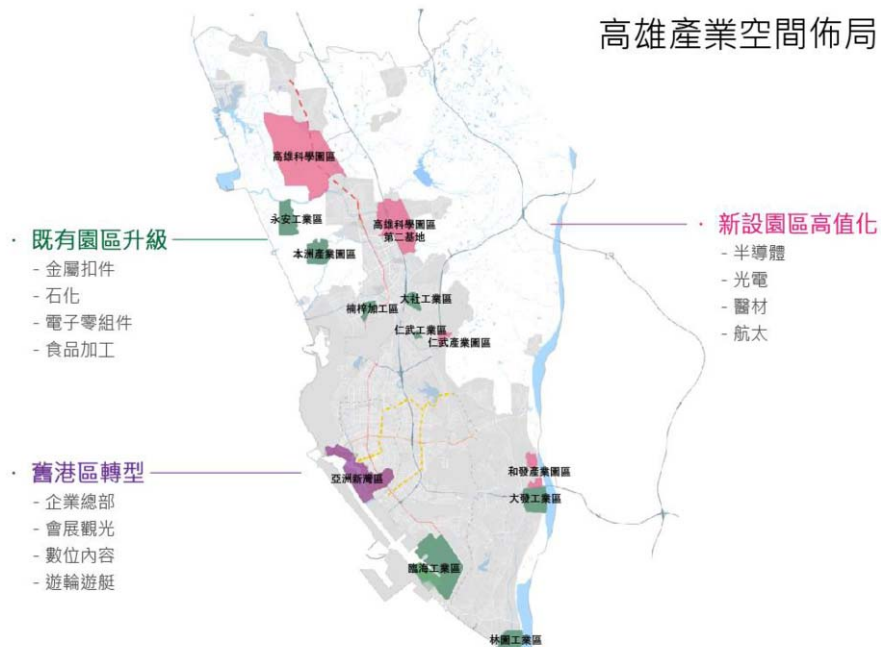
十八、高雄市政府經濟發展局業務報告

日期：107 年 9 月 4 日

報告人：局長 李 怡 德



壹、基礎產業創新加值	05	參、強化產業服務管理	19
開闢和發產業園區	06	高雄市政府重大投資案件推動小組	20
報編仁武產業園區	08	促進產業獎勵補助	21
籌設高雄科學園區第二基地	09	地方產業創新研發推動計畫(SBIR)	22
		產業提升計畫	23
		商圈行銷推廣活動	24
		智慧商圈推廣應用	25
		執行住商節電行動	26
		推廣太陽光電設備及綠色融資	28
		既有工業管線管理	29
貳、新興產業扶植培育	10	輔導未登記工廠合法化經營	30
推動會展產業	11	市場再造活化	31
APEC O2O高峰會 亞太新創團隊匯聚高雄	13	近年招商成果	32
DAKUO數位內容創意中心	14	促進國際經貿交流	33
M.ZONE大港自造特區	15		
O6南臺灣產業跨領域創新中心	16	肆、未來展望	34
打造智慧高雄創新科技基地	17	國內外招商行銷	35
發展體感科技產業	18	2018全球港灣城市論壇	36



壹、基礎產業創新加值

5

開闢和發產業園區

- 全國首件依「產業創新條例」由政府報編之產業園區，主要工程於年底完工，可提供85.65公頃產業用地
- 園區開發與建廠同步，縮短企業投產時程。至7月底超過50家廠商登記進駐，申請購地面積達40公頃，已有3家廠商取得工廠登記後投產，年底預計有13家取得工廠登記
- 園區開發完成後產值預估約400億元、增加直接就業機會1萬個

6





報編仁武產業園區

- 預定年底完成報編，可提供48公頃產業用地，創造6,300個就業機會
- 引進智慧機械並打造航太產業供應鏈
- 吸納周邊未登記工廠，配合經濟部輔導合法化政策，改善都市景觀及環境



籌設高雄科學園區第二基地

- 可提供產業用地213公頃
- 採「新市鎮開發」與「科學園區籌設」雙軌併行模式，招商預登記同步啟動
- 引進AI、IoT、大數據、雲端運算等高科技產業，結合既有住宅功能，加速新市鎮整體開發建設



9

貳、新興產業扶植培育

推動會展產業

- 建置全方位服務平台
 - 成立會展推動辦公室
 - 爭取中央資源協力推動
 - 跨區域資源整合行銷-成立高雄會展聯盟
 - 制訂高雄市獎勵會議展覽活動實施辦法
- 開拓藍海市場
 - 建立高雄會展品牌-全球港灣城市論壇(GHCF)
 - 積極參與國際會展組織-成功爭取2020 ICCA年會主辦權
 - 強化國際會展城市形象-今年舉辦72場國際會議



APEC O2O高峰會 亞太新創團隊匯聚高雄

- 協助新創與中小企業掌握O2O商機，進軍國際市場
- 來自超過20國代表、逾50支新創團隊與會，議程及展區含括Fintech、AI、IoT、AR/VR等創新科技，展現我國新創及中小企業豐沛的前瞻及創新能量



DAKUO數位內容創意中心

- 以「潛力新創公司的孵化器」概念協助新創團隊，於創業初期提供空間、資源、產業資訊、人才交流等服務
- 現有進駐廠商23家，產品研發196件，創造就業人口逾800人
- 累計招商與社群交流1,484場次，5萬3,320參加人次



M.ZONE大港自造特區



- 老倉庫變身创客空間，全國唯一採「會員制」經營，唯一有「自造教練認證」的Makerspace
- 會員152人、自造教練18人
- 舉辦大型展覽講座8場次、課程600場以上
- 9萬1,000參與人次、21萬參觀人次



15

O6南臺灣產業跨領域創新中心

- 成立金屬、醫材、農業、海洋四大產業跨域技術合作平臺
- 辦理媒合會及新創課程協助輔導及媒合資金需求，輔導成立4家新創事業
- 協助新創事業籌資8案，共爭取5,230萬元計畫經費

農業	金屬	醫材	海洋
105~106計畫 大氣電漿農業應用系統	105~106計畫 金屬扣件智慧檢測系統	105~106計畫 先進醫材開發應用計畫	105~106計畫 高值海洋原料商品化計畫
合作單位 屏東科技大學	合作單位 高雄科技大學	合作單位 高雄醫學大學	合作單位 中山大學、海生館、澎科大
			

16

打造智慧高雄創新科技基地

- 運用公有低度利用空間做為智慧科技新創團隊的夢想孵育基地，年底前完成空間改造工程
- 建構智慧城市應用科技之前哨站，聚焦AI、Blockchain、IoT等創新科技



17

發展體感科技產業

- 結合數位內容及ICT產業能量，強化體感科技產業鏈群聚效益
- 建構體感產業發展基地與試煉場域，以新經濟模式驅動高雄產業翻轉，協助企業拓銷國際



18

參、強化產業服務管理

19

高雄市政府重大投資案件推動小組

- 設立單一窗口排除投資障礙，加速行政效率
- 已完成24案，投資金額1,560億元，創造近3萬個就業機會
- 協助中25案，投資金額855億元，可增加逾2萬個就業機會



20

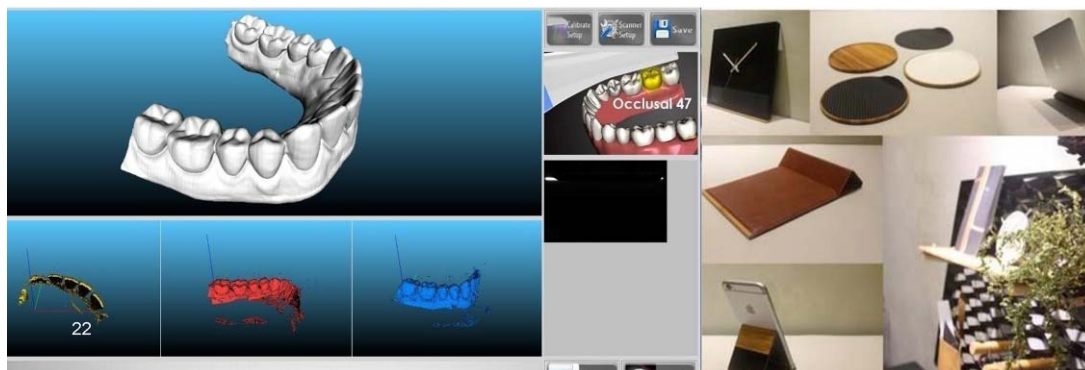
促進產業獎勵補助

- 補助文化創意、資通訊及高附加值金屬製品製造等十餘項策略性及重點發展產業，鼓勵企業爭取中央研發計畫於本市執行
- 投資補助50案、研發獎勵補助24案
- 新增投資逾244億元，創造逾8,700個就業機會



辦理地方產業創新研發推動計畫(SBIR)

- 藉由政府補助減輕中小企業研發經費之負擔，鼓勵中小企業創新研發，帶動產業升級
- 通過749件研發計畫，補助金額5億7,344萬元，衍生產值20億7,000萬元



產業提升計畫

- 提升本市已獲得地方型SBIR企業之競爭力，透過訪視企業協助解決經營及技術問題，輔導企業爭取經濟部補助
- 通過88件補助計畫，補助金額1億8,348萬元



商圈行銷推廣活動

- 鼓勵商店街區組織自主提案，以多元行銷方式提升活動效益，並結合特色店家舉辦具當地人文與產業特色之活動
- 辦理「高雄過好年」與11商圈整合行銷；舉辦「三鳳中街端午封街包粽」、「下酒菜料理競賽」等節慶特色活動



智慧商圈推廣應用

■ 推動行動導購服務，以「高雄雄好康」APP整合高雄特色店家消費資訊，全年提供特色店家導購服務



■ 推動行動支付服務，店家毋須新裝設備、一支手機就可完成交易；初期目標建置商圈300家店家



25

執行住商節電行動

■ 一年投入2億元補助經費，補助服務業、機關學校、集合式住宅、辦公大樓及一般民眾汰換老舊冷氣、照明燈具、冰箱及增設能源管理系統、空氣簾，鼓勵汰換老舊耗能設備，提高能源使用效率，預計一年可節電2千萬度

無風管冷氣	辦公室照明	智慧照明	能源管理系統	空氣簾	電冰箱
每KW補助 2,500元	最高補助 二分之一	最高補助 二分之一	最高補助100 萬元	1呎補助 400元	每台補助 2,000元

26

推廣太陽光電設備及綠色融資

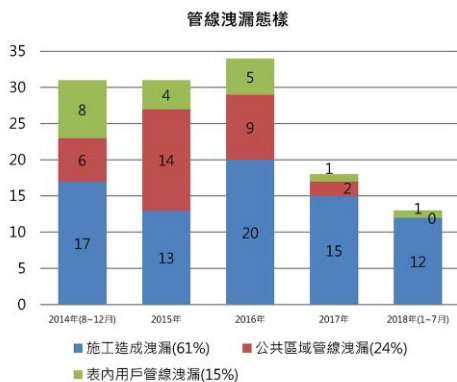
- 太陽光電發電設備總裝置容量迄2018年7月為216.5MWp
- 籌建中之屋頂型(工廠、住商)、水面型及已封閉掩埋場所設置的太陽光電發電設備，於2020年預計可達310MWp
- 綠色融資累計貸放金額3億333萬元，共建置太陽光電設備5,375KWp，每年約增加太陽光電發電量726萬度，減少二氧化碳排放量3,840公噸



27

既有工業管線管理

- 成立「管線安全辦公室」(OPS)，24小時視訊監控全市既有工業管線事故通報作業
- 有效降低公共區域管線外洩及住家內洩漏通報案件，提升異味通報事件處置效率



28



- 2018年辦理既有工業管線維護管理、災害防救執行情況查核、洩漏情境沙盤推演、跨局處實兵演練共21場次



輔導未登記工廠合法化經營

- 掌握未登記工廠現況兼顧公共安全，輔導既存低污染工廠取得臨時工廠登記
- 已輔導未登記工廠取得臨時工廠登記992家，特定地區3區
- 為保護農地，優先處理2016年5月20日後新增之違規工廠，即報即拆



市場再造活化

- 2011年起陸續修繕公有市場101場次、民有市場40場次，改善傳統市集環境
- 進行市集衛生環境督導，2018年登革熱防疫巡檢逾6千場次，有效降低病媒蚊孳生源
- 市場用地活化招商，辦理標租提升公有財產使用效能，讓市場用地發揮最大效益



近年招商成果

- 2011-2018年
- 重大民間投資金額累計8,072億元，新增就業機會預計近8.5萬個
- 協助傳統產業高值化並引進數位內容、體感科技、文創會展、半導體等新興產業



促進國際經貿交流

■ 接待各國產業界人士與城市代表，促進經貿交流，行銷高雄投資環境，創造商機



肆、未來展望

國內外招商行銷

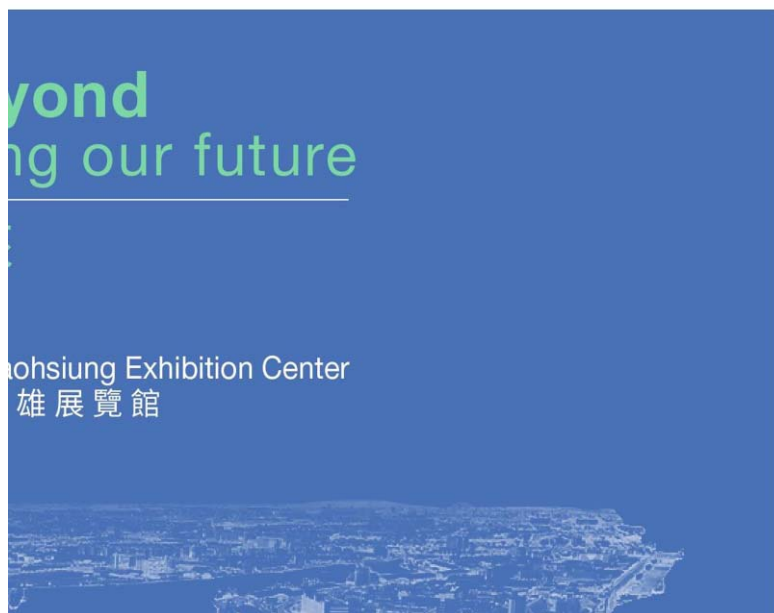
- 引介國內外大廠參訪高雄投資環境
- 赴日本參訪交流，舉辦「高雄in Tokyo招商大會」，行銷本市投資環境
- 赴印尼參加「2018印尼臺灣形象展」設置高雄城市形象館，參展主軸為經濟、觀光、海洋與農業等市政行銷



2018全球港灣城市論壇

- 論壇主軸：眼界港灣新未來
Here and Beyond- Forces affecting our future
- 五大議題：會展與觀光、新創與青創、智慧新城市、海洋新經濟、永續綠環境
- 已邀請到25個國家、59個城市之市長、副市長及講者出席
- 議程包含主題演講、分組座談、青年論壇、市長圓桌會議、展覽商洽會





**Global
Harbor Cities
Forum**
Kaohsiung 2018

全球港灣城市論壇

**敬邀貴席
蒞臨指導**

37

