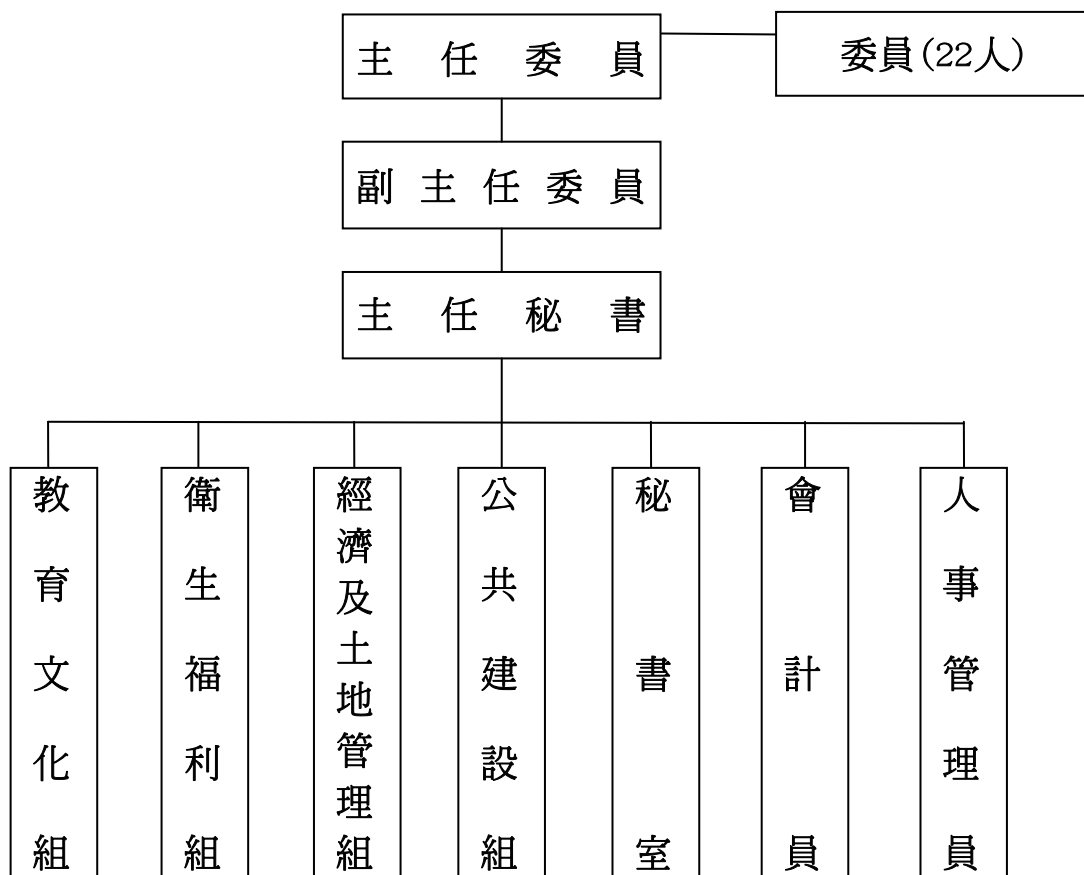


附錄、組織架構與主管人員

一、組織架構



組織架構說明：

- 置主任委員一人，承市長之命，綜理會務，並指揮監督所屬員工。
- 置副主任委員一人，襄理會務。
- 委員十六人至二十二人，由市長聘（派）兼之。
- 置主任秘書、組長、秘書、專員、組員、技士、助理員、辦事員及書記。
- 本會下設教育文化組、衛生福利組、公共建設組、經濟及土地管理組、秘書室、會計員、人事管理員分別掌理各有關事項。

二、各組室主管人員

職稱	姓名
主任委員	谷縱·喀勒芳安
副主任委員	陳幸雄
主任秘書	白樣·伊斯理鍛
教育文化組組長	陳海雲
衛生福利組組長	周琪絮
經濟及土地管理組代理組長	林慧萍
公共建設組組長	黃嵩傑
秘書室秘書	蔡承道
會計員	郭家愉
人事管理員	陳雲靖